

# Klamerka stalowa KL 20

## Opis

**Klamerka stalowa KL 20** stosowana wraz z taśmą do mocowania elementów uzbrojenia słupów (wsporniki, uchwyty dystansowe, korytka). Spinki wykonane ze stali nierdzewnej odpornej na korozję i warunki atmosferyczne.



## Zastosowanie

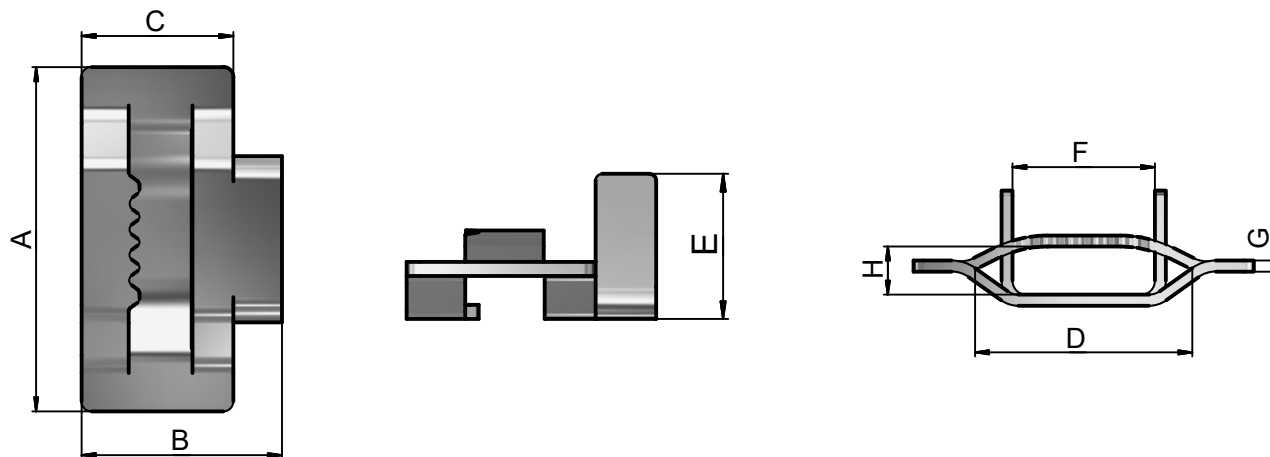
Telekomunikacyjne linie napowietrzne, energetyka, budownictwo, przemysł.

## Właściwości

Symbol	Materiał	Grubość [mm]	Waga [kg]
KL 20	stal nierdzewna	1,2	0,01

A [mm]	$43 \pm 0,31$
B [mm]	$26 \pm 0,5$
C [mm]	$20,7 \pm 0,26$
D [mm]	$30 \pm 0,31$
E [mm]	$12,5 \pm 0,22$
F [mm]	$22,2 \pm 0,26$
G [mm]	1,2
H [mm]	$4 \pm 0,15$

## Zdjęcia



## Jak zamawiać

KL 20 Klamerka stalowa KL 20

## Dodatkowe informacje

- pakowane po 100 szt.